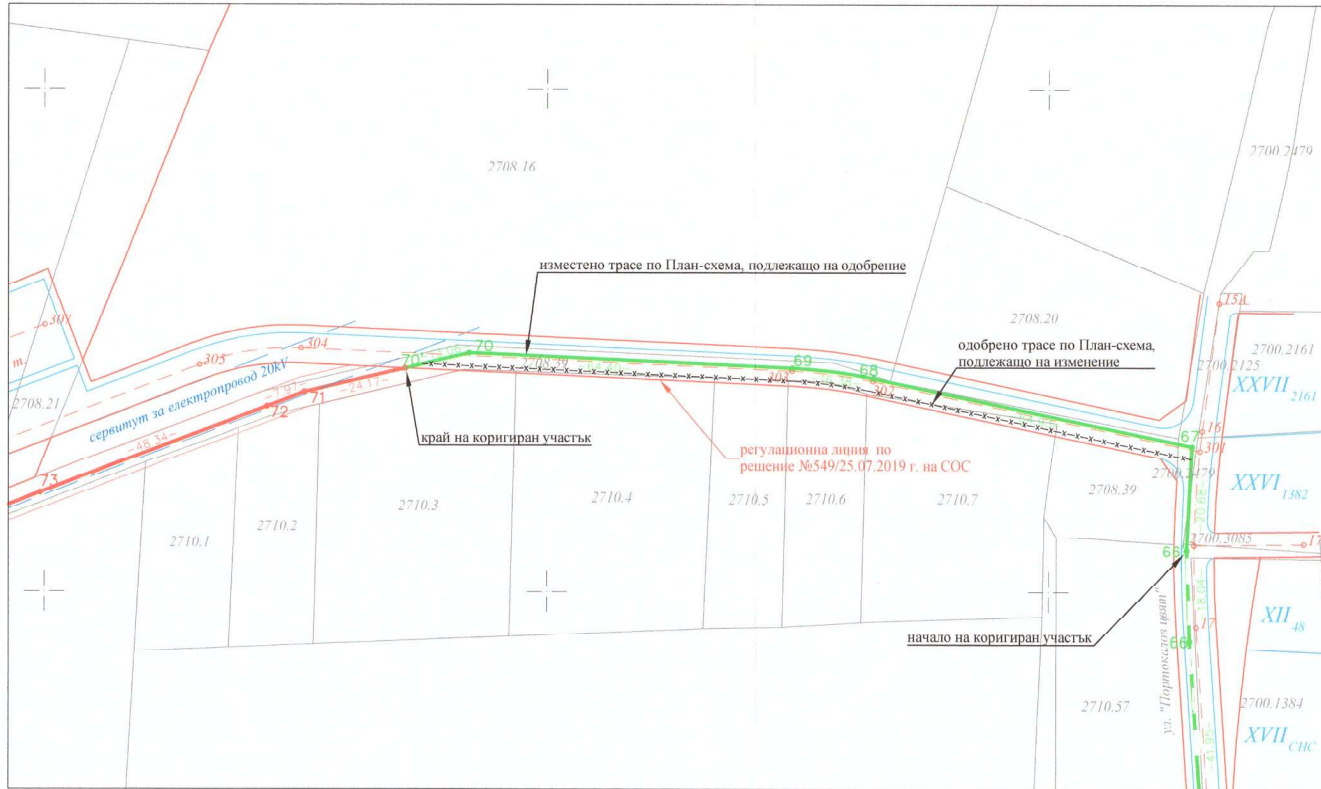


МОТИВИРАНО ПРЕДЛОЖЕНИЕ

към задание по чл. 125 от ЗУТ за изменение на план - схема на техническата инфраструктура към Обект: "Водопровод за водоснабдяване на община Костинброд и с. Волюяк, Столична община от мрежата на Софийска вода", за частта, попадаща на територията на район "Връбница", Столична община



М 1:1000

ЛЕГЕНДА:

- Регуляционен план
- Кадастрална карта
- - - - - Трасе на водопровод преди текущото изменение
- Трасе на водопровод след текущото изменение

Списък на засегнатите имоти от проектното трасе на водопровода след текущото изменение

Участък от трасето на проектния водопровод - между оразмерителни точки	Засегнат поземлен имот от проектното трасе	Дължина на трасето в засегнатия имот [m]	Участък от регуляционен план - между осови точки	Вид собственост на засегнатия имот	НТП на засегнатия имот
66' - 67	12084.2700.2479	12.12	17 - 301	Общинска публична	За второстепенна улица
	12084.2700.3085	8.55	17 - 301	Общинска публична	За второстепенна улица
67 - 68	12084.2700.2479	2.83	301 - 302	Общинска публична	За второстепенна улица
	12084.2708.39	62.10	301 - 302	Общинска публична	За селскостопански, горски, ведомствен път
68 - 69	12084.2708.39	16.38	302 - 303	Общинска публична	За селскостопански, горски, ведомствен път
69 - 70	12084.2708.39	64.40	303 - 304	Общинска публична	За селскостопански, горски, ведомствен път
70 - 70'	12084.2708.39	13.06	303 - 304	Общинска публична	За селскостопански, горски, ведомствен път

Координатен регистър на оразмерителните точки след текущото изменение
Координатна система: ККС2005

№	X [m]	Y [m]
66'	4740608.354	315127.537
67	4740629.004	315128.587
68	4740642.476	315065.068
69	4740644.559	315048.819
70	4740647.519	314984.485
70'	4740644.499	314971.777



Февруари, 2024 г.
гр. София

Изработил:
/ инж. П.Петков /